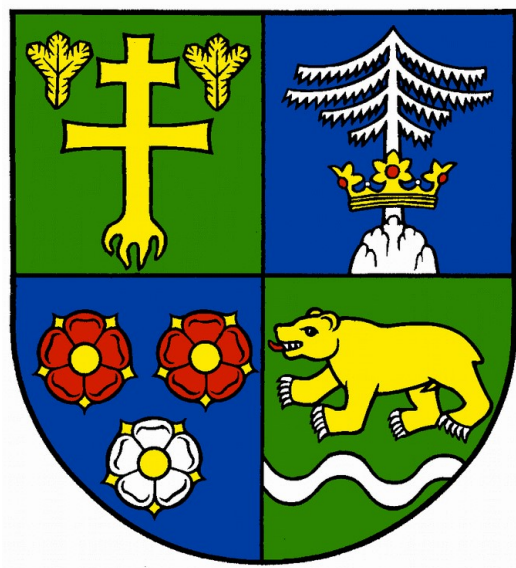


Zariadenie pre seniorov a domov sociálnych služieb Terchová
ul. A. Hlinku 234/8, 013 06 Terchová
v zriaďovateľskej pôsobnosti Žilinského samosprávneho kraja

**Výročná správa o činnosti a hospodárení poskytovateľa
sociálnych služieb v zriaďovateľskej pôsobnosti Žilinského
samosprávneho kraja za rok 2019**



Názov dokumentu:		Revízia:
Výročná správa ZpS a DSS Terchová 2019		Zmena:
		Strana 2 z 39

OBSAH

1. Sídlo, vznik a postavenie poskytovateľa sociálnych služieb	3
2. Prevádzkové podmienky poskytovateľa sociálnych služieb	3
3. Štruktúra prijímateľov sociálnych služieb.....	5
4. Personálne podmienky a organizačná štruktúra poskytovateľa sociálnych služieb.....	16
5. Poskytovanie sociálnych služieb	18
6. Financovanie sociálnych služieb a úhrady za poskytovanú sociálnu službu	23
7. Plnenie cieľov, priorít a inovácie v poskytovaní sociálnych služieb za rok 2019.....	26
8. Plán financovania na rok 2020	26
9. Kontakty	27
10. Prílohy	28

Názov dokumentu:		Revízia:
Výročná správa ZpS a DSS Terchová 2019		Zmena:
		Strana 3 z 39

1. SÍDLO, VZNIK A POSTAVENIE POSKYTOVATEĽA SOCIÁLNYCH SLUŽIEB



Zariadenie pre seniorov a domov sociálnych služieb Terchová, A. Hlinku 234/8, 013 06 Terchová a pracovisko Havrania 35, 027 05 Zázrivá

Zriaďovateľ: Žilinský samosprávny kraj

1. Na základe zriaďovacej listiny č. 2002/366 zo dňa 1.7.2002
2. Dodatku č. 1 k zriaďovacej listine č. 3667/2008/OSV/004 zo dňa 1.7.2008
3. Dodatku č. 2 evidovaného pod spisovým č. 3496/2010/OSV-007 zo dňa 27.04. 2010
4. Dodatku č. 3 evidovaného pod spisovým č. 5748/2013/OSV – 009, zo dňa 01.12.2013

Forma hospodárenia: Rozpočtová organizácia - právnická osoba s právnou subjektivitou

Štatutárny zástupca: Mgr. Martina Lašutová

IČO: 00623521

DIČ: 2020668331

Zariadenie pre seniorov a domov sociálnych služieb pre dospelých Terchová sa nachádza v centre obce. Objekt bol vybudovaný v roku 1993, rekonštrukciou detských jasíel' a bol daný do užívania bezplatným prevodom obce Terchová Okresnému úradu Žilina. Od roku 2002 je v zriaďovateľskej pôsobnosti Žilinského samosprávneho kraja. Od 1.7.2008 je DD a DSS pre dospelých Zázrivá zrušené a zlúčené s DD a DSS pre dospelých Terchová.

2. PREVÁDZKOVÉ PODMIENKY POSKYTOVATEĽA SOCIÁLNYCH SLUŽIEB

Pracovisko Terchová:

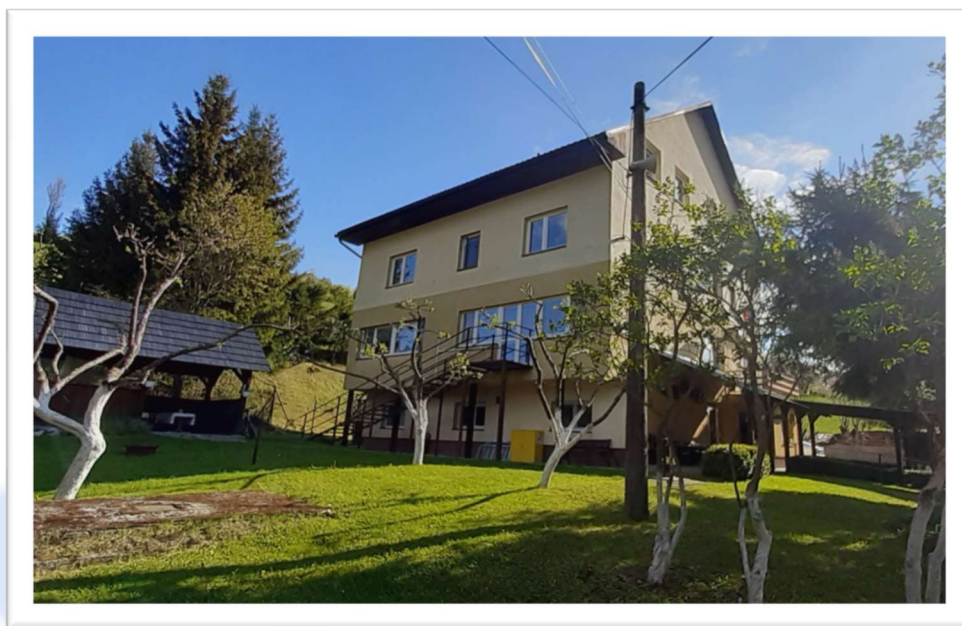
Zariadenie poskytuje sociálne služby občanom odkázaným na sociálnu službu v zariadení pre seniorov, domove sociálnych služieb a špecializovanom zariadení. Je bezbariérového typu. Služi pre 34 prijímateľov sociálnych služieb. K objektu patrí vybudovaný park s lavičkami a altánkom. Budova je zložená z troch poschodí, tretie poschodie je situované v podkroví. Bočný trakt budovy tvorí hospodársky pavilón, kde sa nachádza kuchyňa, pracovňa, žehliareň a sklady bielizne.

Názov dokumentu:		Revízia:
Výročná správa ZpS a DSS Terchová 2019		Zmena:
		Strana 4 z 39

Prijímatelia sociálnych služieb majú k dispozícii dve spoločenské miestnosti, rehabilitačnú miestnosť, knižnicu, kaplnku a jedáleň. V Zariadení pre seniorov a domove sociálnych služieb v Terchovej sú ubytovaní prijímatelia sociálnej služby vo vekovom zložení od 52 do 98 rokov. Ubytovanie sa poskytuje na prízemí, na I. a II. poschodí. V zariadení je 15 izieb s počtom lôžok 34. Izby sú vyčlenené pre mužov a ženy samostatne na poschodiach. Taktiež sociálne zariadenia sú pre mužov a ženy samostatne na chodbách.

Pracovisko Havrania č. 35, Zázrivá:

Zariadenie pre seniorov a domov sociálnych služieb sa nachádza v miestnej časti Havrania 4 km od centra obce Zázrivá. Bol zriadený 16. marca 1984 Miestnym národným výborom ako domov opatrovateľskej služby. V septembri 1985 sa zariadenie zmenilo na Domov dôchodcov. Od 1. 1. 1991 patril DD pod Okresný úrad v Dolnom Kubíne a stal sa organizáciou s právnou subjektivitou. Od 1. 7. 1998 patril DD a DSS pre dospelých pod správu Krajského úradu v Žiline a od 1. 7. 2002 je v zriaďovateľskej pôsobnosti Žilinského samosprávneho kraja.



Zariadenie rodinného typu je umiestnené v zrekonštruovanej trojposchodovej budove v oplotenom areáli so záhradou a slúži pre 21 prijímateľov sociálnej služby. Na prízemí sa nachádza: kuchyňa, pracovňa, kotolňa, jedáleň zamestnancov a jedáleň obyvateľov, sklad potravín a sklad čistiacich prostriedkov. Na prvom poschodí je spoločenská miestnosť, sesterská izba, dve trojlôžkové izby a jedna dvojlôžková. Na druhom poschodí sú štyri dvojlôžkové izby a mala spoločenská miestnosť. Na treťom poschodí je jedna dvojlôžková a jedna trojlôžková izba, kancelárie, šatňa zamestnancov a kúpeľňa pre prijímateľov sociálnej služby.

Názov dokumentu:		Revízia:
Výročná správa ZpS a DSS Terchová 2019		Zmena:
		Strana 5 z 39

3. ŠTRUKTÚRA PRIJÍMATEĽOV SOCIÁLNYCH SLUŽIEB

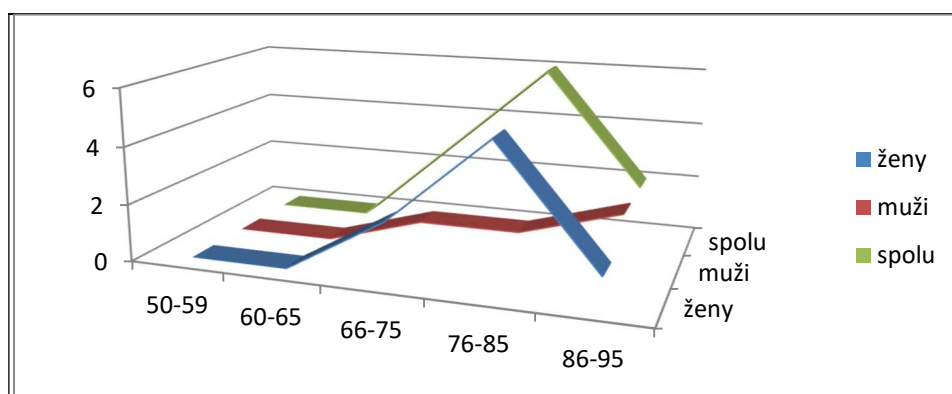
Pracovisko Terchová:

Kapacita zariadenia je k 31.12.2019 34 prijímateľov sociálnych služieb, z toho 11 mužov a 23 žien. Všetkým prijímateľom sa poskytuje celoročná starostlivosť. K 31.12.2019 v centrálnom poradovníku čakateľov na sociálne služby sa nachádza evidencia žiadosti v počte: ZpS – 15 občanov, DSS – 5 občanov, SZ – 3 občania.

Tabuľka č. 1 Veková štruktúra prijímateľov sociálnej služby – zariadenie pre seniorov v ZpS a DSS Terchová

Veková hranica PSS	PSS – ženy	PSS - muži	Spolu
50 - 59 r.	0	0	0
60 – 65 r.	0	0	0
66 – 75 r.	2	1	3
76 – 85 r.	5	1	6
86 – 95 r.	1	2	3
96 a viac r.	0	0	0
Spolu	8	4	12

Graf č. 1 Veková štruktúra prijímateľov ZpS a DSS Terchová



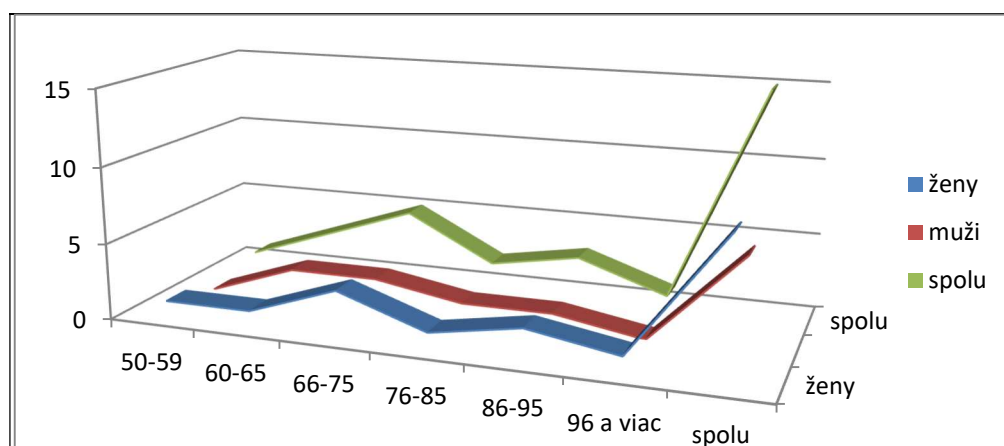
Tabuľka č. 2 Veková štruktúra prijímateľov sociálnej služby – domov sociálnych služieb v ZpS a DSS Terchová

Veková hranica PSS	PSS – ženy	PSS - muži	Spolu
50 - 59 r.	1	0	1

Názov dokumentu:		Revízia:
Výročná správa ZpS a DSS Terchová 2019		Zmena:
		Strana 6 z 39

60 – 65 r.	1	2	3
66 – 75 r.	3	2	5
76 – 85 r.	1	1	2
86 – 95 r.	2	1	3
96 a viac r.	1	0	1
Spolu	9	6	15

Graf č. 2 Veková štruktúra prijímateľov sociálnej služby – domov sociálnych služieb v ZpS a DSS Terchová

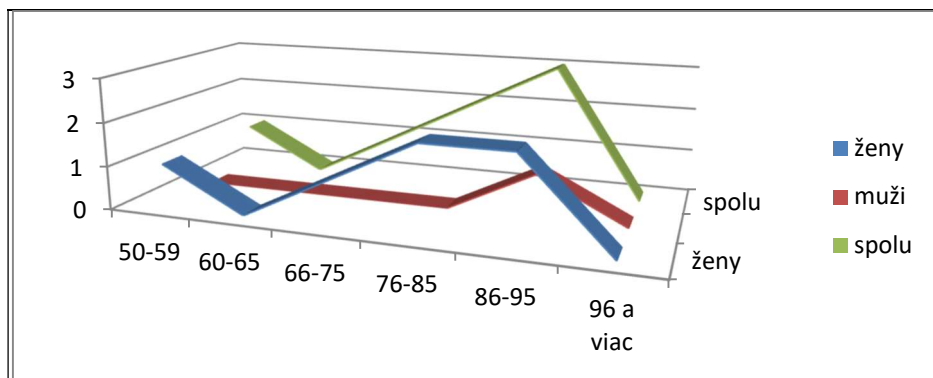


Tabuľka č. 3 Veková štruktúra prijímateľov sociálnej služby – špecializované zariadenie v ZpS a DSS Terchová

Veková hranica PSS	PSS – ženy	PSS - muži	Spolu
50 - 59 r.	1	0	1
60 – 65 r.	0	0	0
66 – 75 r.	1	0	1
76 – 85 r.	2	0	2
86 – 95 r.	2	1	3
96 a viac r.	0	0	0
Spolu	6	1	7

Názov dokumentu:		Revízia:
Výročná správa ZpS a DSS Terchová 2019		Zmena:
		Strana 7 z 39

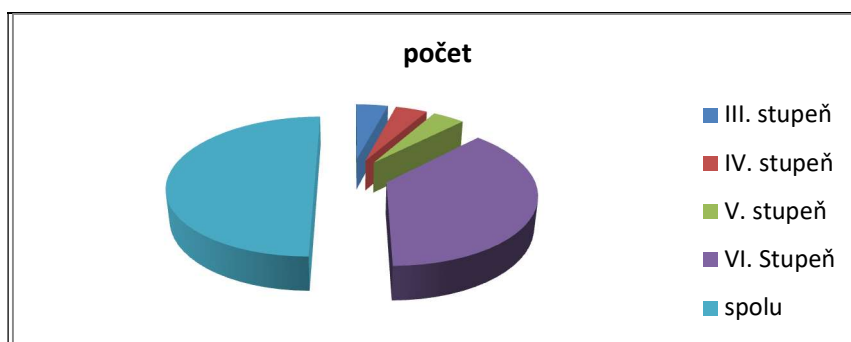
Graf č. 3 Veková štruktúra prijímateľov sociálnej služby – špecializované zariadenie v ZpS a DSS Terchová



Tabuľka č. 4 Odkázanosť prijímateľov sociálnej služby na pomoc inej fyzickej osoby poskytovanej sociálnej služby - zariadenie pre seniorov v ZpS a DSS Terchová

Stupeň	Počet PSS
III.st	1
IV.st	1
V.st	1
VI.st	9
Spolu	12

Graf č. 4 Odkázanosť prijímateľov sociálnej služby na pomoc inej fyzickej osoby poskytovanej sociálnej služby - zariadenie pre seniorov v ZpS a DSS Terchová

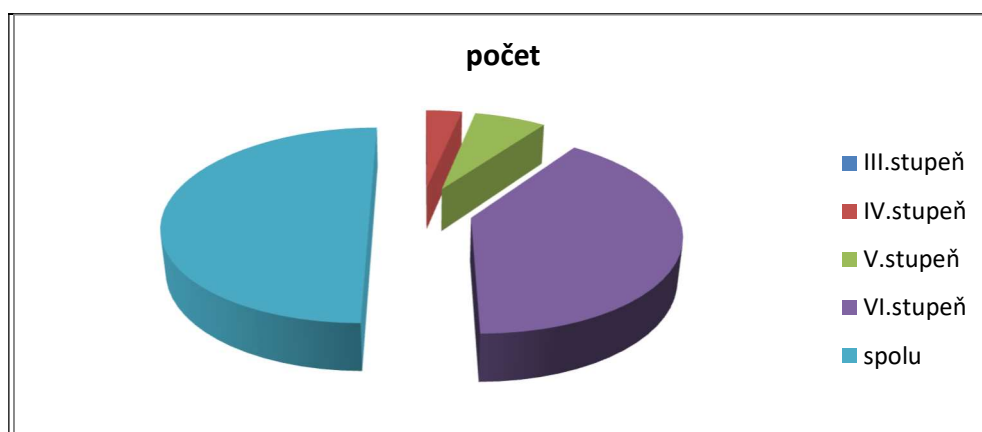


Názov dokumentu:		Revízia:
Výročná správa ZpS a DSS Terchová 2019		Zmena:
		Strana 8 z 39

Tabuľka č. 5 Odkázanosť prijímateľov sociálnej služby na pomoc inej fyzickej osoby poskytovanej sociálnej služby – domov sociálnych služieb v ZpS a DSS Terchová

Stupeň	Počet PSS
III.st.	0
IV.st.	1
V.st.	2
VI.st.	12
Spolu	15

Graf č. 5 Odkázanosť prijímateľov sociálnej služby na pomoc inej fyzickej osoby poskytovanej sociálnej služby – domov sociálnych služieb v ZpS a DSS Terchová

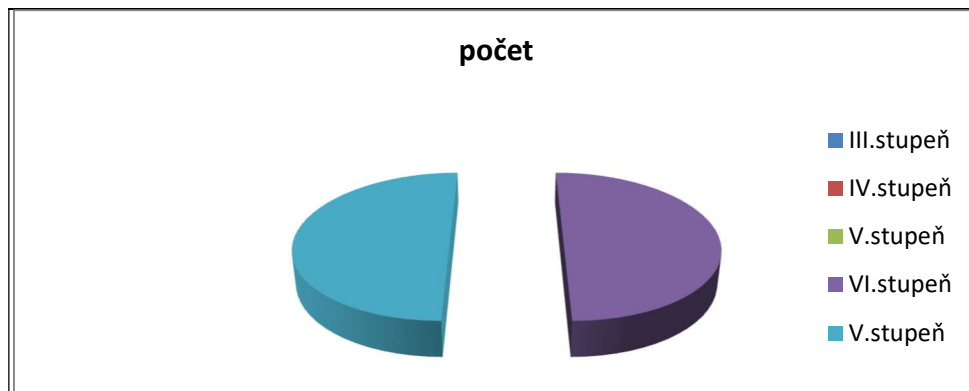


Tabuľka č.6 Odkázanosť prijímateľov sociálnej služby na pomoc inej fyzickej osoby poskytovanej sociálnej služby – špecializované zariadenie v ZpS a DSS Terchová

Stupeň	počet PSS
III.st.	0
IV.st.	0
V.st.	0
VI.st.	7
Spolu	7

Názov dokumentu:		Revízia:
Výročná správa ZpS a DSS Terchová 2019		Zmena:
		Strana 9 z 39

Graf č.6 Odkázanosť prijímateľov sociálnej služby na pomoc inej fyzickej osoby poskytovanej sociálnej služby – špecializované zariadenie v ZpS a DSS Terchová



Tabuľka č. 7 Diagnostická skladba prijímateľov sociálnej služby podľa duševných porúch v ZpS a DSS Terchová

Diagnóza	Ženy	Muži	Spolu
Lahká mentálna retardácia	0	0	0
Stredná mentálna retardácia	1	1	2
Schizofrénia	3	0	3
Organické duševné choroby	6	12	18
Afektívne poruchy – Alzheimerova choroba	4	0	4
Demencia	5	2	7

Tabuľka č. 8 Diagnostická skladba prijímateľov sociálnej služby podľa telesného postihnutia a zmyslových porúch v ZpS a DSS Terchová

Diagnóza	Ženy	Muži	Spolu
Pohybové oslabenie	6	16	22
Zmyslové – sluchové a rečové, očné ochorenia	4	16	20
Kožné ochorenia	0	2	2
Nefrologické ochorenia	0	0	0
Reumatologické ochorenia	1	0	1
Hypertenzia	8	22	30

Názov dokumentu:		Revízia:
Výročná správa ZpS a DSS Terchová 2019		Zmena:
		Strana 10 z 39

Kardiovaskulárne a cievne ochorenia	2	5	7
Endokrinologické ochorenia	1	6	7
Anémie	1	2	3
Pľúcne ochorenia a TBC	2	3	5
Zažívacie ochorenia	3	4	7
Diabetes mellitus	1	9	10
Urologické ochorenia	4	0	4
Inkontinencia	4	22	26
Onkologické ochorenia	3	0	3
Neurologické ochorenia a stavy po CMP	4	2	6

Pracovisko Zázrivá:

Štruktúra prijímateľov sociálnych služieb:

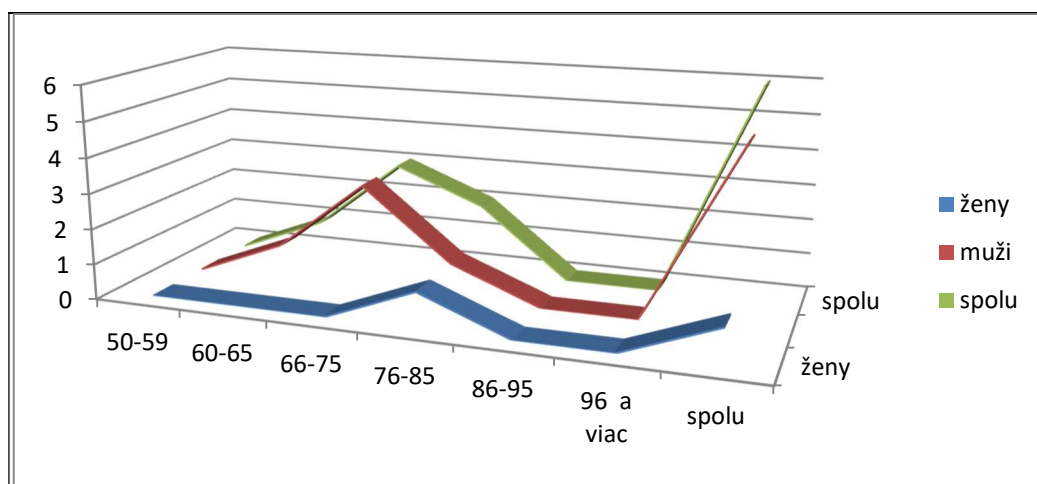
Kapacita k 31.12.2019 je v zariadení 21 prijímateľov sociálnych služieb, z toho 9 mužov a 12 žien. Všetkým prijímateľom sa poskytuje celoročná starostlivosť.

Tabuľka č. 9 Veková štruktúra prijímateľov sociálnej služby – zariadenie pre seniorov v ZpS a DSS Terchová, pracovisko Zázrivá

Veková hranica PSS	PSS – ženy	PSS - muži	Spolu
50 - 59 r.	0	0	0
60 – 65 r.	0	1	1
66 – 75 r.	0	3	3
76 – 85 r.	1	1	2
86 – 95 r.	0	0	0
96 a viac r.	0	0	0
Spolu	1	5	6

Názov dokumentu:		Revízia:
Výročná správa ZpS a DSS Terchová 2019		Zmena:
		Strana 11 z 39

Graf č. 7 Veková štruktúra prijímateľov sociálnej služby – zariadenie pre seniorov v ZpS a DSS Terchová, pracovisko Zázrivá

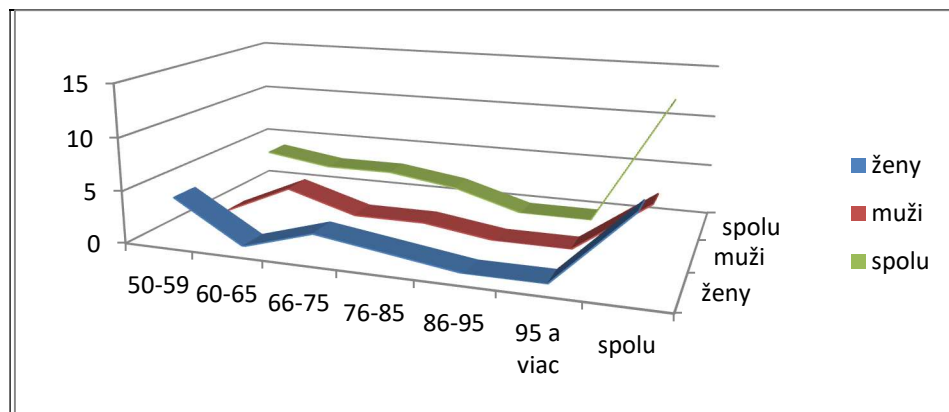


Tabuľka č. 10 Veková štruktúra prijímateľov sociálnej služby – domov sociálnych služieb v ZpS a DSS Terchová, pracovisko Zázrivá

Veková hranica PSS	PSS – ženy	PSS - muži	Spolu
50 - 59 r.	4	0	4
60 – 65 r.	0	3	3
66 – 75 r.	2	1	3
76 – 85 r.	1	1	2
86 – 95 r.	0	0	0
96 a viac r.	0	0	0
Spolu	7	5	12

Názov dokumentu:		Revízia:
Výročná správa ZpS a DSS Terchová 2019		Zmena:
		Strana 12 z 39

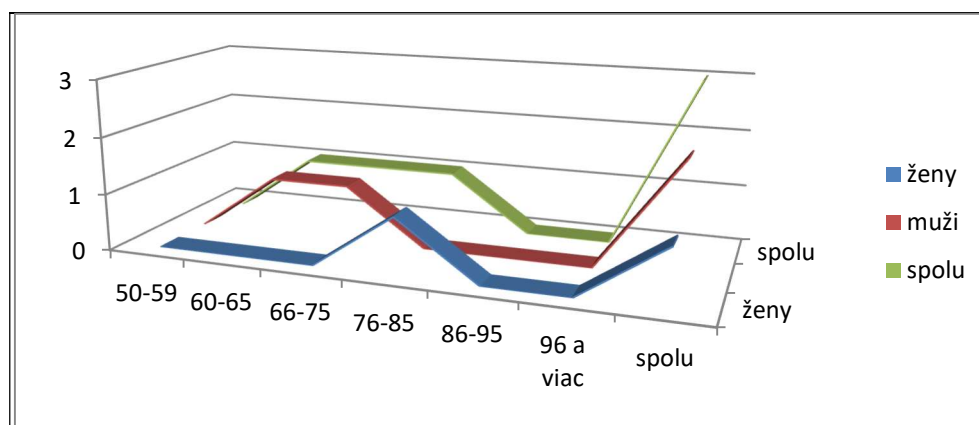
Graf č. 8 Veková štruktúra prijímateľov sociálnej služby – domov sociálnych služieb v ZpS a DSS Terchová, pracovisko Zázrivá



Tabuľka č. 11 Veková štruktúra prijímateľov sociálnej služby – špecializované zariadenie v ZpS a DSS Terchová, pracovisko Zázrivá

Veková hranica PSS	PSS – ženy	PSS - muži	Spolu
50 - 59 r.	0	0	0
60 – 65 r.	0	1	1
66 – 75 r.	0	1	1
76 – 85 r.	1	0	1
86 – 95 r.	0	0	0
96 a viac r.	0	0	0
Spolu	1	2	3

Graf č. 9 Veková štruktúra prijímateľov sociálnej služby – špecializované zariadenie v ZpS a DSS Terchová, pracovisko Zázrivá

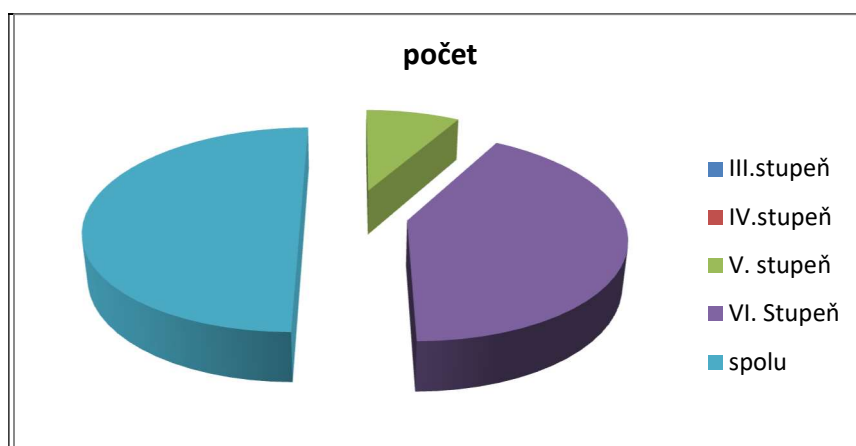


Názov dokumentu:		Revízia:
Výročná správa ZpS a DSS Terchová 2019		Zmena:
		Strana 13 z 39

Tabuľka č. 12 Odkázanosť prijímateľov sociálnej služby na pomoc inej fyzickej osoby poskytovanej sociálnej služby - zariadenie pre seniorov v ZpS a DSS Terchová, pracovisko Zázrivá

Stupeň	Počet
III.st.	0
IV.st.	0
V.st.	1
VI.st.	5
Spolu	6

Graf č. 10 Odkázanosť prijímateľov sociálnej služby na pomoc inej fyzickej osoby poskytovanej sociálnej služby - zariadenie pre seniorov v ZpS a DSS Terchová, pracovisko Zázrivá

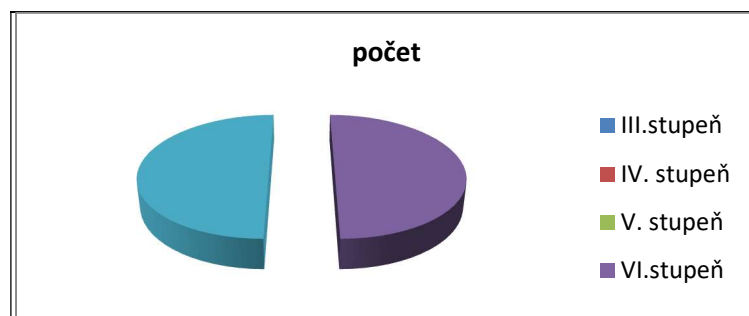


Tabuľka č. 13 Odkázanosť prijímateľov sociálnej služby na pomoc inej fyzickej osoby poskytovanej sociálnej služby – domov sociálnych služieb v ZpS a DSS Terchová, pracovisko Zázrivá

Stupeň	Počet
III.st.	0
IV.st.	0
V.st.	0
VI.st.	12
Spolu	12

Názov dokumentu:		Revízia:
Výročná správa ZpS a DSS Terchová 2019		Zmena:
		Strana 14 z 39

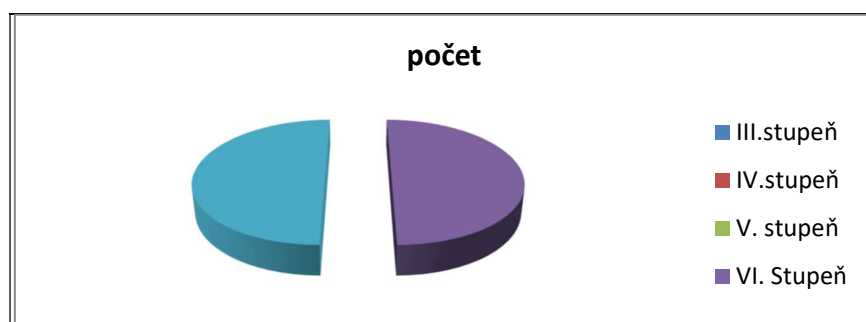
Graf č. 11 Odkázanosť prijímateľov sociálnej služby na pomoc inej fyzickej osoby poskytovanej sociálnej služby – domov sociálnych služieb v ZpS a DSS Terchová, pracovisko Zázrivá



Tabuľka č. 14 Odkázanosť prijímateľov sociálnej služby na pomoc inej fyzickej osoby poskytovanej sociálnej služby – špecializované zariadenie v ZpS a DSS Terchová, pracovisko Zázrivá

Stupeň	Počet
III.st.	0
IV.st.	0
V.st.	0
VI.st.	3
Spolu	3

Graf č. 12 Odkázanosť prijímateľov sociálnej služby na pomoc inej fyzickej osoby poskytovanej sociálnej služby – špecializované zariadenie v ZpS a DSS Terchová, pracovisko Zázrivá



Názov dokumentu:		Revízia:
Výročná správa ZpS a DSS Terchová 2019		Zmena:
		Strana 15 z 39

Tabuľka č. 15 Diagnostická skladba prijímateľov sociálnych služieb podľa duševných porúch v ZpS a DSS Terchová, pracovisko Zázrivá

Diagnóza	Ženy	Muži	Spolu
Lahká mentálna retardácia	0	0	0
Stredná mentálna retardácia	2	0	2
Ťažká mentálna retardácia	1	1	2
Schizofrénia	3	3	6
Organické duševné choroby	1	4	5
Afektívne poruchy – Alzheimerova choroba	0	1	1
Demencia	2	1	3

Tabuľka č. 16 Diagnostická skladba prijímateľov sociálnych služieb podľa telesného postihnutia a zmyslových porúch v ZpS a DSS Terchová, pracovisko Zázrivá

Diagnóza	Ženy	Muži	Spolu
Pohybové oslabenie	5	3	8
Zmyslové – sluchové a rečové, očné ochorenia	3	4	7
Kožné ochorenia	0	2	2
Nefrologické ochorenia	2	1	3
Reumatologické ochorenia	0	0	0
Hypertenzia	9	5	14
Kardiovaskulárne a cievne ochorenia	4	3	7
Endokrinologické ochorenia	0	0	0
Anémie	3	3	6
Pľúcne ochorenia a TBC	1	8	9
Zažívacie ochorenia	3	6	9
Diabetes mellitus	1	4	5
Urologické ochorenia	3	4	7
Inkontinencia	8	3	11

Názov dokumentu:		Revízia:
Výročná správa ZpS a DSS Terchová 2019		Zmena:
		Strana 16 z 39

Neurologické ochorenia, stavy po CMP	1	2	3
Onkologické ochorenia	1	2	3

4. PERSONÁLNE PODMIENKY A ORGANIZAČNÁ ŠTRUKTÚRA POSKYTOVATEĽA SOCIÁLNYCH SLUŽIEB

OBLASŤ ĽUDSKÝCH ZDROJOV:

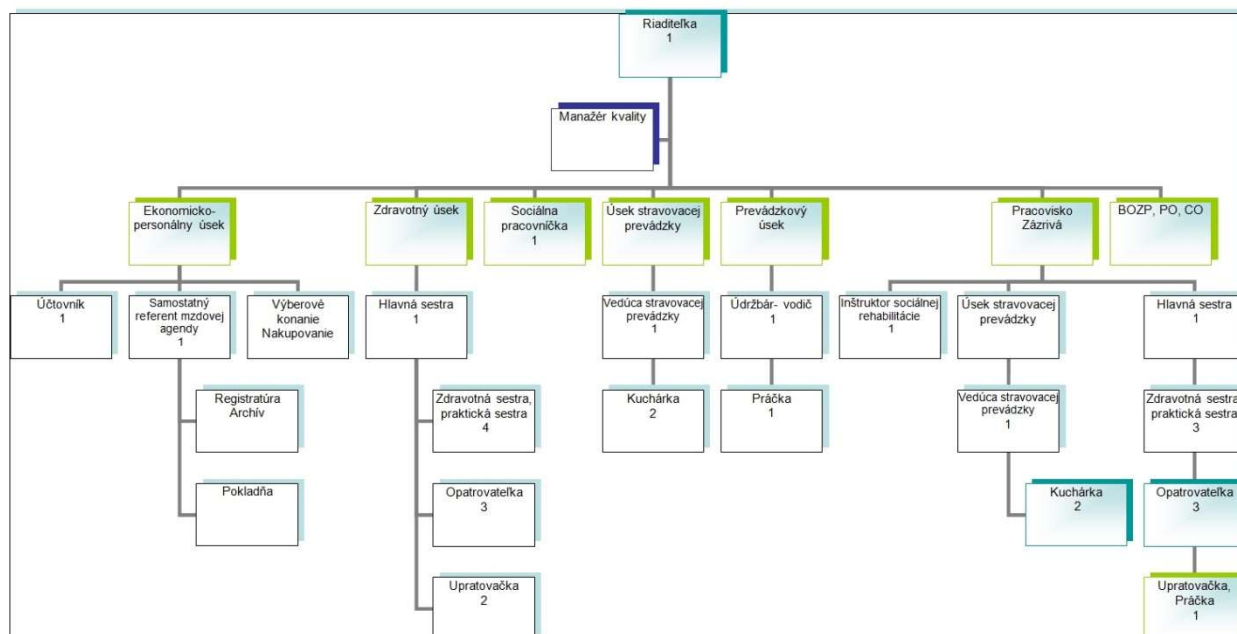
- dodržiavať maximálny počet PSS na jedného zamestnanca a dodržiavať minimálny percentuálny podiel odborných zamestnancov na celkovom počte zamestnancov v zmysle zákona 448/2008 Z. z. o sociálnych službách ako plnenie personálnych podmienok kvality poskytovaných služieb
- oblasť ľudských zdrojov upriamiť na stabilizáciu kolektívu a rast odbornej úrovne zamestnancov
- efektívne využívať ľudské aj finančné zdroje
- vytvárať priaznivé pracovné a sociálne podmienky zamestnancov

V zmysle nižšie uvedenej organizačnej štruktúry pracovalo v Zariadení pre seniorov a domove sociálnych služieb Terchová k 31.12.2019 31 zamestnancov. Na pracovisku Terchová pracovalo 19 zamestnancov, z toho 9 odborných. Na pracovisku Zázrivá pracovalo 12 zamestnancov, z toho 8 odborných. Odborní zamestnanci sa podieľajú a zúčastňujú na starostlivosti o PSS a ostatní zabezpečujú bezproblémový chod zariadenia na obidvoch pracoviskách.

Pri prijímaní zamestnancov zariadenie postupuje v zmysle zákona č. 552/2003 Z. z. o výkone práce vo verejnom záujme, zákona č. 448/2008 Z. z. o sociálnych službách a podľa stanovených kvalifikačných predpokladov. Zamestnanci sú odmeňovaní v súlade so zákonom č. 553/2003 Z. z. o odmeňovaní niektorých zamestnancov pri výkone práce vo verejnom záujme. Všetci zamestnanci spĺňajú kvalifikačné predpoklady. Zamestnávateľ umožňuje zamestnancom prehlbovanie a zvyšovanie kvalifikácie formou školení, kurzov a seminárov. Pravidelne sú zamestnanci školení v oblasti BOZP, PO a CO.

Názov dokumentu:		Revízia:
Výročná správa ZpS a DSS Terchová 2019		Zmena:
		Strana 17 z 39

Organizačná štruktúra



Tabuľka č. 17 Vzdelávanie zamestnancov ZpS a DSS počas roka 2019

Program vzdelávacej aktivity	Názov dodávateľa vzdelávacej aktivity	Pracovná pozícia účastníka vzd. aktivity	Dátum
Novela zákona 553/2003 Z. z., nové katalógy pracovných činností	RVC Martin	referent mzdovej agendy	1/2020
Ročné zúčtovanie daní za rok 2018 Legislatívne zmeny v roku 2019	ICV Košice, n. o.	referent mzdovej agendy	2/2020
Verejné obstarávanie, nová smernica ŽSK od 01.07.2020	ŽSK	účtovníčka	5/2020
Individuálny plán	SKS a PA Žilina EDU profi PHARM s. r. o	2 zdravotné sestry	5/2020
Individuálny plán	SKS a PA Liptovský Mikuláš Zväz diabetikov Slovenska	2 zdravotné sestry	6/2020
Individuálny plán	FN s P Žilina – gastroenterológia	2 zdravotné sestry	6/2020
Administrácia a riadená dokumentácia v sociálnych službách	OZ Akadémia vzdelávania a výskumu v soc. službách	sociálna pracovníčka, inštruktor SR	6/2020
Kombinované ošetrenie rúk a protiepidemiologické opatrenia	SKS a PA Dolný Kubín	2 zdravotné sestry	6/2020
Individuálny plán	ŽSK	zdravotná sestra	7/2020
II. Vedecké sympóziu Prof. Moniky Krohwinkel podporujúce proces aktívneho	OZ Akadémia vzdelávania a výskumu v soc. službách	sociálna pracovníčka, 2 hlavné sestry	9/2019

Názov dokumentu:		Revízia:
Výročná správa ZpS a DSS Terchová 2019		Zmena:
		Strana 18 z 39

ošetrovania a opatrovania pre profesionalizáciu			
Prostriedky obmedzenia klienta v sociálnych službách	TATRA AKADEMIA OZ Prievidza	sociálna pracovníčka, 2 hlavné sestry, inštruktor SR	9/2019
Dilema ošetrovateľskej starostlivosti v ZSS, dlhodobá starostlivosť	SKS a PA KU Ružomberok, katedra sociálnej práce	zdravotná sestra	9/2019
Individuálny plán	KU Ružomberok, fakulta zdravotníctva	2 zdravotné sestry	11/2019
Odborno-konzultačný seminár Účtovná závierka v rozpočtových organizáciách k 31.12.2019	RVC Martin	účtovníčka	12/2019

5. POSKYTOVANIE SOCIÁLNYCH SLUŽIEB

V zariadení pre seniorov sa poskytuje sociálna služba:

- fyzickej osobe, ktorá dovŕšila dôchodkový vek a je odkázaná na pomoc inej fyzickej osoby a jej stupeň odkázanosti je najmenej IV podľa prílohy č. 3 vyššie uvedeného zákona o sociálnych službách,
- fyzickej osobe, ktorá dovŕšila dôchodkový vek a poskytovanie sociálnej služby v tomto zariadení potrebuje z iných vážnych dôvodov.

V zariadení pre seniorov sa:

a) poskytuje

- pomoc pri odkázanosti na pomoc inej fyzickej osoby,
- sociálne poradenstvo,
- sociálna rehabilitácia,
- ubytovanie,
- stravovanie,
- upratovanie, pranie, žehlenie a údržba bielizne a šatstva,
- osobné vybavenie,

b) utvárajú podmienky na

- úschovu cenných vecí,

c) zabezpečuje

- záujmová činnosť.

V zariadení pre seniorov sa zabezpečuje aj ošetrovateľská starostlivosť.

Sociálne služby v DSS:

ZpS a DSS Terchová je zariadenie, ktoré poskytuje sociálne služby v nasledovnej forme:

- celoročná bytová forma

Názov dokumentu:		Revízia:
Výročná správa ZpS a DSS Terchová 2019		Zmena:
		Strana 19 z 39

a) odkázaná na pomoc inej fyzickej osoby a jej stupeň odkázanosti je najmenej V podľa prílohy č. 3 vyššie uvedeného zákona,

b) nevidiaca alebo prakticky nevidiaca a jej stupeň odkázanosti je najmenej III podľa prílohy č. 3. vyššie uvedeného zákona.

V domove sociálnych služieb sa:

a) poskytuje

1. pomoc pri odkázanosti na pomoc inej fyzickej osoby,
2. sociálne poradenstvo,
3. sociálna rehabilitácia,
4. ubytovanie,
5. stravovanie,
6. upratovanie, pranie, žehlenie a údržba bielizne a šatstva,
7. osobné vybavenie,

b) zabezpečuje

1. rozvoj pracovných zručností,
2. záujmová činnosť,

c) utvárajú podmienky na

1. úschovu cenných vecí.

V domove sociálnych služieb sa zabezpečuje aj ošetrovateľská starostlivosť. Ak fyzická osoba dovŕši dôchodkový vek počas poskytovania sociálnej služby v domove sociálnych služieb, táto sociálna služba sa jej poskytuje aj naďalej.

Poskytované sociálne služby v ŠZ:

V špecializovanom zariadení sa poskytuje sociálna služba fyzickej osobe, ktorá je odkázaná na pomoc inej fyzickej osoby, jej stupeň odkázanosti je najmenej V podľa prílohy č. 3 a má zdravotné postihnutie, ktorým je najmä Parkinsonova choroba, Alzheimerova choroba, pervazívna vývinová porucha, skleróza multiplex, schizofrénia, demencia rôzneho typu etiológie, hluchoslepota, AIDS alebo organický psychosyndróm ťažkého stupňa.

V špecializovanom zariadení sa:

a) poskytuje

1. pomoc pri odkázanosti na pomoc inej fyzickej osoby,
2. sociálne poradenstvo,
3. sociálna rehabilitácia,
4. ubytovanie,
5. stravovanie,
6. upratovanie, pranie, žehlenie a údržba bielizne a šatstva,
7. osobné vybavenie

b) zabezpečuje

1. rozvoj pracovných zručností,
2. záujmová činnosť,

Názov dokumentu:		Revízia:
Výročná správa ZpS a DSS Terchová 2019		Zmena:
		Strana 20 z 39

c) utvárajú podmienky na

1. úschovu cenných vecí.

V ŠZ sa zabezpečuje aj ošetrovateľská starostlivosť.

Sociálne poradenstvo

Poskytuje sa sociálne poradenstvo nielen prijímateľom sociálnej služby, ale aj potencionálnym záujemcom o poskytovanie sociálnych služieb. Základné sociálne poradenstvo vykonávajú sociálni pracovníci, ktorí zároveň aj písomne vedú záznamy o poradenskej činnosti. Sociálne poradenstvo poskytuje sociálny pracovník na základe Harmonogramu. V ZpS a DSS funguje Poradenské centrum ŽSK.

Sociálna rehabilitácia

Vykonáva sa pri každodennom kontakte s prijímateľom, pri jednotlivých úkonoch starostlivosti o neho a za jeho účasti. Sociálna rehabilitácia je najmä nácvik používania pomôcky, nácvik prác v domácnosti, nácvik priestorovej orientácie a samostatného pohybu a sociálna komunikácia. Aktivity sociálnej rehabilitácie sa v priebehu pobytu prijímateľa menia, vyvíjajú – aktivity na podporu adaptácie na nové alebo zmenené podmienky, tréning kognitívnych funkcií, precvičovanie motoriky, rozvoj zručností a podobne. Vykonávajú ju sociálni pracovníci a inštruktor sociálnej rehabilitácie a to v úzkej spolupráci so zdravotným úsekom. Vykonávatelia sociálnej rehabilitácie zaznamenávajú všetky aktivity sociálnej rehabilitácie v individuálnom pláne prijímateľa.

Ošetrovateľskú starostlivosť a pomoc pri odkázanosti na inú fyzickú osobu

Ošetrovateľská starostlivosť sa poskytuje tímom zdravotného úseku. Zamestnanci pracujú v zmennej prevádzke a sú vedené hlavnými sestrami. Každú zmenu v starostlivosti o prijímateľa zapisuje zdravotná sestra do dekurzu sestry uloženého na každej ambulancii. V každej ambulancii sa taktiež nachádza Kniha hlásení určená pre zápisy službukonajúceho personálu v rámci zdravotného úseku o príslušnej zmene. Každý prijímateľ sociálnej služby má zavedenú dokumentáciu ošetrovateľských plánov, u imobilných prijímateľov aj dokumentáciu o vysadzovaní a polohovaní. V rámci rozsahu ošetrovateľskej starostlivosti sa zariadenie a jeho odborný personál podieľajú na jej zabezpečovaní s cieľom predĺžiť a skvalitniť život prijímateľom. Zhoršený zdravotný stav prijímateľa konzultuje zdravotná sestra s lekárom, ktorý rozhoduje o ďalšom postupe, resp. odporučí PSS na odborné vyšetrenie, či hospitalizáciu. Zariadenie pravidelne navštevuje psychiater, internista a iní špecialisti. Zariadenie sprostredkúva prepravu prijímateľa na ošetrovanie do zdravotníckeho zariadenia.

Rozvoj pracovných zručností

Zariadenie vytvára pre prijímateľov možnosť rozvoja pracovných zručností, ktorú prijímatelia vykonávajú pod vedením inštruktora sociálnej rehabilitácie a sociálneho pracovníka za účelom obnovy, udržania alebo rozvoja fyzických, mentálnych a pracovných schopností prijímateľa v súlade so zákonom o sociálnych službách. Prijímateľ v rámci rozvoja pracovných zručností vykonáva rôzne pracovné činnosti podľa cieľov stanovených v individuálnom pláne s ohľadom na jeho zdravotný stav, možnosti a schopnosti. Prioritou tohto rozvoja je vytvárať prijímateľom podmienky pre zmysluplné prežívanie dňa. Výrobky obyvateľov sa vystavujú na nástenkách i paneloch v rámci zariadenia i na výstavách, ktoré každoročne organizuje Žilinský samosprávny kraj.

Názov dokumentu:		Revízia:
Výročná správa ZpS a DSS Terchová 2019		Zmena:
		Strana 21 z 39

Ubytovanie

V zariadení sa poskytuje bývanie v jedno dvoj a trojlôžkových izbách. Po dohode s nami, ako s poskytovateľom, si prijímateľ môže priniesť bytové doplnky. Ubytovanie sa poskytuje s ohľadom na názor, požiadavky a odkázanosť prijímateľa v spolupráci s hlavnou sestrou a sociálnymi pracovníkmi.

Stravovanie

v zariadení sa poskytuje prijímateľom v súlade so zásadami zdravej výživy s prihliadnutím na vek a zdravotný stav, a to: raňajky, desiata, obed, olovrant, večera. Pri diabetickej diéte aj druhá večera. Mobilní prijímatelia sa stravujú v jedálni, imobilným prijímateľom sa podáva strava priamo na izbách, resp. až ku lôžku. Pri poskytovaní stravovanie je zavedená správna výrobná prax - /SVP/ HACCP.

Osobné vybavenie

Osobné vybavenie sa poskytuje prijímateľovi v prípade, že si ho nemôže zabezpečiť sám. Osobným vybavením sa rozumie šatstvo, obuv, hygienické potreby a iné veci osobnej potreby. Predmety osobnej spotreby sa poskytujú len vybraným občanom, ktorým po zaplatení úhrad za sociálne služby nezostáva zákonom stanovené životné minimum, nemajú majetok a s prihliadnutím na ich celkovú sociálnu situáciu.

Úschova cenných vecí

ZpS a DSS Terchová prevezme do úschovy cenné veci, vrátane vkladnej knižky a peňažnej hotovosti prijímateľa na čas nevyhnutný z dôvodu ochrany majetku prijímateľa, ktorý o ich prevzatie písomne požiadava pri nástupe do ZpS a DSS Terchová, alebo počas pobytu v ňom. Cenné veci prevzaté do úschovy sa označia tak, aby sa vylúčila ich zámena. Zariadenie vedie evidenciu cenných vecí prevzatých do úschovy.

Záujmová činnosť

Kultúrna činnosť, spoločenská činnosť, športová činnosť a rekreačná činnosť, ktoré sú zamerané na rozvoj schopností a zručností prijímateľa sociálnej služby. Kultúrno-spoločenské vyžitie prijímateľov je zabezpečené v rámci vlastného plánu ako aj prostredníctvom hosťujúcich súborov, divadiel, škôl, detských organizácií, klubov dôchodcov a iných organizácií a združení. V rámci celoročného plánu kultúrnej činnosti sa osvedčili najmä jednodňové výlety a vychádzky do blízkeho okolia. Prijímatelia sa podľa svojich záujmov môžu venovať vyhotovovaniu rôznych predmetov z papiera, textilu, z prírodných materiálov, háčkovaniu, pleteniu, vyšívaniu. K dispozícii majú rôzne spoločenské, stolové hry. Pre kultúrne vyžitie prijímateľov slúžia spoločenské miestnosti, pre duchovné vyžitie je otvorená kaplnka. Záujmovú činnosť zabezpečuje inštruktor sociálnej rehabilitácie a sociálni pracovníci. Klientom sa zabezpečuje kaderníctvo, pedikúra, masáže a nákupy.

Názov dokumentu:		Revízia:
Výročná správa ZpS a DSS Terchová 2019		Zmena:
		Strana 22 z 39

Tabuľka č. 18 Kultúrno-spoločenské podujatia uskutočnené v ZpS a DSS Terchová a na pracovisku Zázrivá počas roku 2019

NÁZOV PODUJATIA	DÁTUM	POČET ZÚČASTNENÝCH PSS
Fašiangový sprievod zo Zázrivej	02.03.2019	18
Fašiangová oslava spojená s posedením pri heligónke a oslava sviatkov klientov	05.03.2019	17
Prezidentské voľby	16.03.2019	15
„Skrášlime si okolie“- spoločná brigáda v areáli ZpS a DSS Terchová	28.03.2019	13
Holandský biliard – 4. ročník športových hier v Dolnom Kubíne	18.04.2019	3
Deň Matiek v Terchovej Divadlo z Terchovej na „Deň matiek“ v Zázrivej	12.05.2019	38
Výlet do Vrátnej doliny	28.06.2019	6
„Grilovačka“ v altánku v Terchovej	10.07.2019	17
Návšteva podujatia „Jánošíkové dni 2019“	03.08.2019	6
„ Gul’áška „ v Zázrivej	08.08.2019	23
Kultúrny program speváckej skupiny Radosť z Terchovej	12.08.2019	25
Vedomostná súťaž „ Orava v kocke“	05.09.2019	4
Sedembolestná P. Mária – patrónka našej kaplnky slávnostná sv. omša a oslava sviatku	15.09.2019	26
Výlet „Terchovským vláčikom“	19.09.2019	19
„Október mesiac úcty k starším k starším“- kultúrny program heligonkárov z Terchovej	18.10.2019	28
Kultúrny program detí z MŠ – Terchová	25.10.2019	27
Sviatok sv. Martina – slávnostná svätá omša v kaplnke, kultúrny program „ Ťažká muzika „	11.11.2019	29
„Mikuláš“ – návšteva Mikuláša, čerta a anjela	06.12.2019	21
Tradičné zvyky na sviatok sv.	13.12.2019	28

Názov dokumentu:		Revízia:
Výročná správa ZpS a DSS Terchová 2019		Zmena:
		Strana 23 z 39

Lucie		
Vianočný koncert pod vedením Mgr. Zuzany Patrnčiakovej	17.12.2019	32
Koledníci zo Zázrivej s betlehemským svetlom	21.12.2019	20
Vianočná sv. omša spojená s koncertom s koledami	25.12.2019	28

Tabuľka č. 19 Záujmová činnosť a terapie poskytované v ZpS a DSS Terchová v roku 2019

Rozvoj pracovných zručností	pletenie košov z prútia, ručné práce – vyšívanie, háčkovanie, práce v záhrade, pestovanie kvetov, úprava okolia a starostlivosť o psa
Arteterapia	kreatívna tvorba, maľovanie, vystrihovanie, lepenie obrázkov a výroba dekoračných ozdôb
Muzikoterapia	počúvanie hudby a spievanie ľudových piesní
Biblioterapia	čítanie kníh, časopisov, novín, čítanie na pokračovanie
Terapia hrou	loptové hry, spoločenské hry, turnaj v holandskom biliarde
Podpora PSS v oblasti náboženstva a podpora v duchovných potrebách	každú nedeľu, prvý piatok a cirkevný sviatok sa konali sv. omše v kaplnke zariadenia, počas obdobia pôstu modlitby krížovej cesty, modlitby ruženca počas mariánskeho mesiaca, každý prvý piatok sv. spoveď, stretnutia s duchovným otcom
Ďalšie aktivity	prechádzky a posedenia v prírode, oslavy narodenín a menín klientov, lúštenie krížoviek, pozeranie filmov, grilovanie, varenie gulášu v záhrade, návštevy kultúrnych podujatí v obci

6. FINANCOVANIE SOCIÁLNYCH SLUŽIEB A ÚHRADY ZA POSKYTOVANÚ SOCIÁLNU SLUŽBU

ZpS a DSS Terchová v roku 2019 hospodáril s prideleným rozpočtom, ktorý bol schválený zastupiteľstvom ŽSK v súlade so zákonom NR SR č. 583/2004 Z. z. o rozpočtových pravidlách územnej správy v z. n. p. . Schválený rozpočet bol v priebehu roka upravený nasledujúcimi úpravami:

- prvá úprava schválená dňa 10. 05. 2019
- druhá úprava schválená dňa 16. 09. 2019
- tretia úprava schválená dňa 27. 11. 2019
- rozpočtové opatrenie dňa 09. 12. 2019
- rozpočtové opatrenie dňa 20. 12. 2019

Názov dokumentu:		Revízia:
Výročná správa ZpS a DSS Terchová 2019		Zmena:
		Strana 24 z 39

Tabuľka č. 20 Výdavky – kód zdroja 41,46

Katégorieia	Názov	Upravený rozpočet v €	Čerpanie v €
610	Mzdy, platy a OOV	352 794	352 793,58
620	Poistne a príspevky do poisťovní	130 182,00	126 113,35
630	Tovary a služby	163 930,00	162 995,23
640	Bežné transfery	6 231,00	4 851,03
700	Kapitálové výdavky	60 000	56 294,63
Z toho			
632	Energie, voda a komunikácie	34 450,00	34 158,17
633	Materiál	77 348,00	76 833,21
634	Dopravné	3 700,00	3 785,16
635	Rutinná a štandardná údržba	6 047,00	6 067,42
637	Služby	42 385,00	42 151,27
Spolu		163 930,00	162 995,23

Tabuľka č. 21 Výdavky – kód zdroja 72

Katégorieia	Kód zdroja	Názov	Čerpanie v €
610	72f	Mzdy, platy a OOV	4238,00

Tabuľka č. 22 Plnenie príjmov

Katégorieia	Názov	Upravený rozpočet v €	Čerpanie v €
220	Služby	165 052,00	160 813,35
	Zamestnanecká strava	4 238,00	4 527,88
240	Úroky z účtov	0	0
290	Dobropisy	5 120,00	1 667,89
310	Sponzorské	0	0

Tabuľka č. 23 Priemerná ročná úhrada na prijímateľa sociálnej služby za rok 2019 v prepočte na jedného klienta Terchová

Zariadenie pre seniorov	3 230,76 €
	3 127,73 €

Názov dokumentu:		Revízia:
Výročná správa ZpS a DSS Terchová 2019		Zmena:
		Strana 25 z 39

Domov sociálnych služieb	
Špecializované zariadenie	3 232,67 €

Tabuľka č. 24 Priemerná ročná úhrada na prijímateľa sociálnej služby za rok 2019 v prepočte na jedného klienta Terchová pracovisko Zázrivá, Havrania 35

Zariadenie pre seniorov	3 245,39 €
Domov sociálnych služieb	3 166,60 €
Špecializované zariadenie	3 089,16 €

Tabuľka č. 25 Priemerná mesačná úhrada na prijímateľa sociálnej služby za rok 2019 v prepočte na jedného klienta Terchová

Zariadenie pre seniorov	277,95 €
Domov sociálnych služieb	274,58 €
Špecializované zariadenie	286,35 €

Tabuľka č. 26 Priemerná mesačná úhrada na prijímateľa sociálnej služby za rok 2019 v prepočte na jedného klienta Terchová, pracovisko Zázrivá, Havrania 35

Zariadenie pre seniorov	270,48 €
Domov sociálnych služieb	263,88 €
Špecializované zariadenie	256,88 €

Tabuľka č. 27 Skutočné príjmy zo zaplatenej úhrady za rok 2019 v prepočte na všetkých klientov

Terchová	101 671,22 €
Pracovisko Zázrivá	59 142,45 €
Spolu	160 813,67 €

Názov dokumentu:		Revízia:
Výročná správa ZpS a DSS Terchová 2019		Zmena:
		Strana 26 z 39

7. PLNENIE CIEĽOV, PRIORÍT A INOVÁCIE V POSKYTOVANÍ SOCIÁLNYCH SLUŽIEB ZA ROK 2019

Tabuľka č. 28 Ciele, priority v roku 2019

Ciele, inovácie a priority	Pracovisko
Zakúpenie šatníkových skriň Meditech Senior	Zázrivá
Zakúpenie polohovateľných kresiel	Terchová , Zázrivá
Vybavenie kuchyne – nerezové vozíky na rozvoz jedla, umývačka riadu	Terchová
Elektrická polohovateľná posteľ ABE 190	Terchová
Rohová sedacia súprava do spoločenskej miestnosti z projektu MPSV a R	Terchová
Jedálenské stoličky, obliečky	Zázrivá
Oplotenie areálu Terchová	Terchová
Rekonštrukcia kúpeľní a toaliet	Terchová
Materiálne vybavenie na audiovizuálne prenosy z kaplnky – sponzorsky	Terchová
Osobné motorové vozidlo	Zázrivá

8. PLÁN FINANCOVANIA NA ROK 2020

Prijmy celkom: 193 068,00 €

Výdavky celkom : 669 213,00 €

Tabuľka č. 29 Bežne výdavky

610 mzdy, platy a OOV	338 214,00
620 poisťovne a príspevok do poisťovní	125 180,00
630 tovary a služby	130 788,00
640 bežne transfery	2 342,00

Názov dokumentu:		Revízia:
Výročná správa ZpS a DSS Terchová 2019		Zmena:
		Strana 27 z 39

Tabuľka č. 30 EON ZpS a DSS Terchová

Zariadenie pre seniorov	891 €
Domov sociálnych služieb	941 €
Špecializované zariadenie	991 €

Tabuľka č. 31 EON ZpS a DSS Terchová pracovisko Zázrivá, Havrania 35

Zariadenie pre seniorov	849 €
Domov sociálnych služieb	899 €
Špecializované zariadenie	799 €

9. KONTAKTY

ZpS a DSS, pracovisko Terchová:

Riaditeľka:

Tel.: 041/5695203

Mobil:+421 907 611 581

e-mail: martina.lasutova@vuczilina.sk

Sociálna pracovníčka:

Tel.: 041/5695203

Mobil: +421 907 947 628

e-mail: jhanuliakova@vuczilina.sk

Hlavná sestra:

Jana Vantuchová

Tel.: 041/5695028

ZpS a DSS, pracovisko Zázrivá:

Tel : 043/5896164

Mobil: +421 905 633 437

Inštruktor sociálnej rehabilitácie:

Jana Brežná

Tel : 043/5896164

e-mail: jbrezna@vuczilina.sk

Hlavná sestra:

Bc. Dáša Gaššová

Tel : 043/5896164

Názov dokumentu:		Revízia:
Výročná správa Zps a DSS Terchová 2019		Zmena:
		Strana 28 z 39

10. PRÍLOHY



Názov dokumentu:		Revízia:
Výročná správa ZpS a DSS Terchová 2019		Zmena:
		Strana 29 z 39



Názov dokumentu:		Revízia:
Výročná správa ZpS a DSS Terchová 2019		Zmena:
		Strana 30 z 39



Názov dokumentu:		Revízia:
Výročná správa ZpS a DSS Terchová 2019		Zmena:
		Strana 31 z 39



Název dokumentu:		Revízia:
Výročná správa ZpS a DSS Terchová 2019		Zmena:
		Strana 32 z 39



Názov dokumentu:		Revízia:
Výročná správa ZpS a DSS Terchová 2019		Zmena:
		Strana 33 z 39



Názov dokumentu:		Revízia:
Výročná správa ZpS a DSS Terchová 2019		Zmena:
		Strana 34 z 39



Názov dokumentu:		Revízia:
Výročná správa ZpS a DSS Terchová 2019		Zmena:
		Strana 35 z 39



Názov dokumentu:		Revízia:
Výročná správa ZpS a DSS Terchová 2019		Zmena:
		Strana 36 z 39



Názov dokumentu:		Revízia:
Výročná správa ZpS a DSS Terchová 2019		Zmena:
		Strana 37 z 39



Názov dokumentu:		Revízia:
Výročná správa ZpS a DSS Terchová 2019		Zmena:
		Strana 38 z 39



Názov dokumentu:		Revízia:
Výročná správa Zps a DSS Terchová 2019		Zmena:
		Strana 39 z 39

